

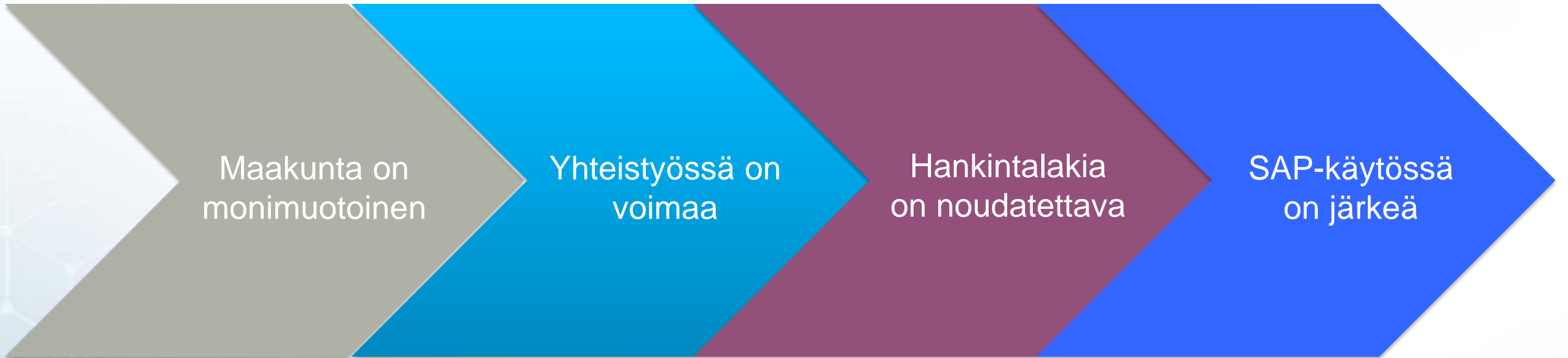
A Ferris wheel with blue-tinted passenger cars against a light sky. The wheel's structure is white and metallic, with a complex lattice of beams. The passenger cars are white with large blue-tinted windows. The sky is a pale, overcast grey.

Konkreettinen etenemismalli maakunnan tukipalvelujen rakentamisessa

Vesa Heinälä 30.8.2017

Etenemismallin muodostaminen

Peruselementit



Maakunta on monimuotoinen

Toiminnanohjausjärjestelmä tarvitaan

Maakunta on
monimuotoinen

Yhteistyössä on
voimaa

Hankintalakia
on noudatettava

SAP-käytössä
on järkeä

Maakunta on laaja toiminnallinen kokonaisuus

- Uusi hallinnollinen taso.
- Miljardien budjetti ja 200 000 työntekijää.
- Sote-tuotantoa ja eri toimialojen lupa- ja viranomaistoimintaa.
- Mittarointi: kustannus, vaikuttavuus ja palvelun laatu.
- Kiristynvä kilpailuasetelma yksityisen sektorin kanssa.
- Uudet vaatimukset johtamiselle.
- Maakunta tarvitsee toiminnanohjauksen järjestelmän, joka tukee sen ydintoimintojen johtamista ja ohjaamista.
- Tahe-järjestelmä yksinään ei toimi toiminnanohjauksen järjestelmänä.
- Toiminnanohjauksen järjestelmä toimii myös tahe-järjestelmänä.

Asiakas palvelujen lähtökohdaksi

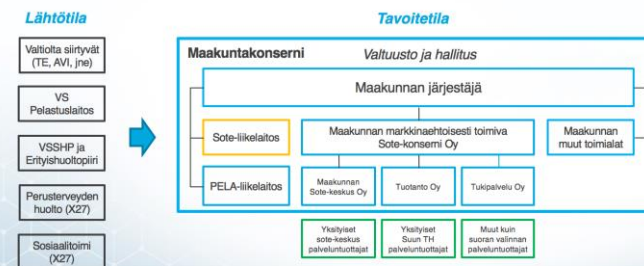


Tavoitteena laaja soten toiminnallinen integraatio

Asiakkaan valinnanvapaus tuo monituottajamallin



Maakunta konsernina



Konserniin kuuluu sote, pelastus ja maakunnan muut toimialat

Hankkiessaan aidon toiminnanohjauksen järjestelmän maakunta saa kaksi yhden hinnalla: ydinjärjestelmän ja tahe-järjestelmän

Maakunnan sote-näkymä

- Johtaminen
- TAHE
- Sote-palvelutuotanto

Analytiikka

PSOP

ERP

Asiakas- ja potilastieto

Maakunnan järjestäjä

- Tieto väestön palvelutarpeesta, palvelutuotannosta ja -rakenteesta ja asiakasryhmien palveluiden käytöstä
- Saatavuus, laatu ja kustannusmittarit
- Palvelun tuottajien mittarit
- Konsernilaskenta ja tilinpäätös

- Tuottajien hyväksymiskriteerit ja hyväksyminen
- Tuottajien valvonta

- Konsernilaskenta ja -tilinpäätös
- Taloushallinto, asiakasmaksut
- Maksatuksen hallinta
- Henkilöstöhallinto, palkanlaskenta

Liikelaitos

- Toiminnan taloudellisuuden ja tehokkuuden, kapasiteetin käyttöasteen sekä palveluiden läpimenoaikojen seuranta
- Muut järjestäjän vaatimat mittarit
- Tase, tuloslaskelma, tilastot

- Asiakasseteli ja henkilökohtaisen budjetin tuottajien hyväksymiskriteerit ja hyväksyminen
- Tuottajien valvonta
- Asiakassetelien ja henkilökohtaisen budjetin myöntäminen ja seuranta
- Maksatuksen hallinta

- Palveluiden tuotteistus
- Palveluiden kysynnän ennustaminen
- Sisäinen laskenta, kustannuslaskenta
- Materiaalihallinto, logistiikka
- Taloushallinto, tilinpäätös ja tase
- Henkilöstöhallinto, palkanlaskenta

- Palvelutuotteisiin pohjautuvat asiakkaan palvelusuunnitelmat ja palveluiden tuottaminen
- Asiakas- ja hoitosuunnitelmat
- Hoitotyön tuki

Tuotantoyksiköt

- Toiminnan taloudellisuuden ja tehokkuuden, kapasiteetin käyttöasteen sekä palveluiden läpimenoaikojen seuranta
- Muut järjestäjän vaatimat mittarit
- Tase, tuloslaskelma, tilastot

- Asiakasseteli ja henkilökohtaisen budjetin tuottajien hyväksymiskriteerit, hyväksyminen ja valvonta
- Kilpailu markkinoilla
- Asiakassetelien ja henkilökohtaisen budjetin myöntäminen ja seuranta
- Maksatuksen hallinta

- Palveluiden tuotteistus
- Palveluiden kysynnän ennustaminen
- Sisäinen laskenta, kustannuslaskenta
- Materiaalihallinto, logistiikka
- Taloushallinto, tilinpäätös ja tase
- Henkilöstöhallinto, palkanlaskenta

- Palvelutuotteisiin pohjautuvat asiakkaan palvelusuunnitelmat ja palveluiden tuottaminen
- Asiakas- ja hoitosuunnitelmat
- Hoitotyön tuki

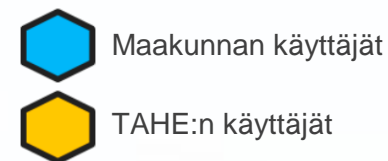
Asiakas (kansalainen)

- Palvelutuottajien vertailu ajasta ja paikasta riippumatta
- Omien palveluiden käytön seuranta
- Asiointi
- Palautteen antaminen

- Hoitotiedot Kannan kautta

TAHE-palvelu maakunnan toiminnan osana

Sovellusratkaisu ja -komponentit - SAP



Henkilöstöhallinto (HR)

- Palvelussuhteen elinkaaren hallinta
- Osaamisen hallinta /kehityskeskustelut
- Koulutusten suunnittelu
- Matkalaskut

Kiinteistöjen hallinta (RE)

- Rakennusten ja vuokrayksiköiden perustiedot
- Vuokralais- ja kumppanien hallinta
- Vuokra- ja sopimushallinta

Raportointi ja analysointi (BO/BI)

- Tiedon hallinta, analysointi ja jakelu

Projektien hallinta (PS)

- Projektisalkun hallinta
- Projektin suunnittelu ja seuranta

Kirjanpito (FI)

- Pääkirjanpito
- Myynti- ja ostoireskontra
- Tilikartta

Investointien hallinta (IM)

- Investointiohjelman suunnittelu ja seuranta

Käyttöomaisuuskirjanpito (AM)

- Käyttöomaisuuden elinkaaren hallinta
- Poistot

Sisäinen laskenta (CO)

- Kustannuspaikat

Kannattavuuslaskenta (COPA)

- Kannattavuusanalyysi (COPA)
- Tuotekustannuslaskenta (COPC)

Materiaalihallinto (MM/SRM)

- Hankinnat
- Ostaminen
- Varastonhallinta
- SIPS – ostolaskujen kierrätys ja hyväksyntä

Myynti ja jakelu (SD)

- Palvelutilausten käsittely
- Myyntilaskutus

Asiakkuuden hallinta (CRM)

- Palveluprosessien hallinta
- Palvelusopimusten hallinta
- Tarjousten ja tilauksien käsittely

Tuotannon suunnittelu (PP)

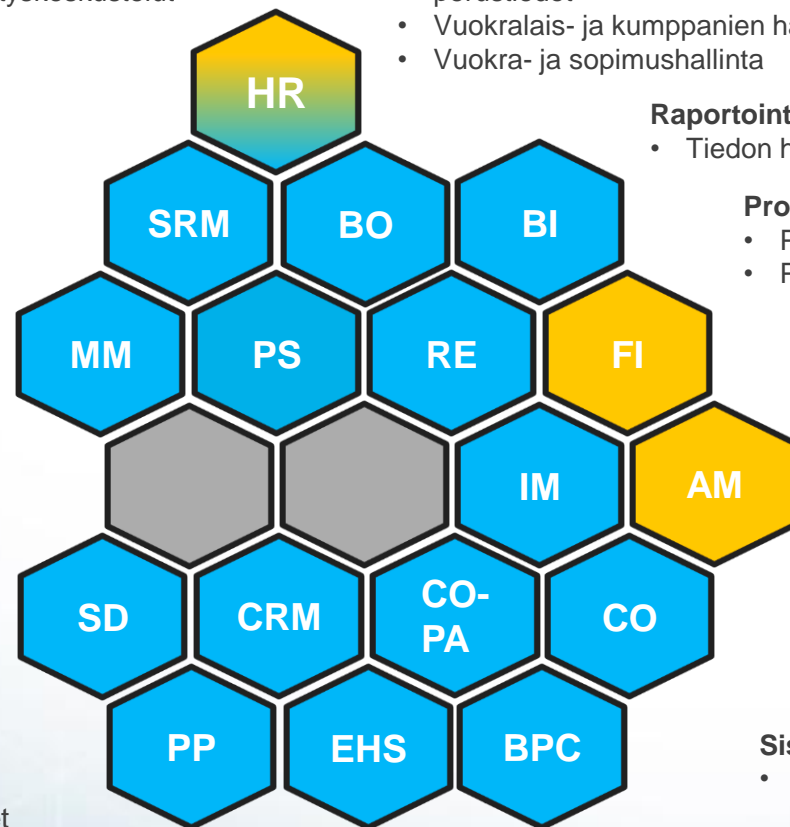
- Palvelujen kysyntäennusteet
- Kysyntään pohjautuvat resurssiennusteet
- Palvelutuotannon mitoituksen ja järjestämisen suunnittelu
- COPA sidos

Ympäristö ja turvallisuus (EHS)

- Turvallisuustiedot
- Turvallisuustapahtumien hallinta
- Turvallisuuden raportointi

Taloussuunnittelu (BPC)

- Suunnittelu
- Ennustaminen
- Konsolidointi



Yhteistyössä on voimaa

Järjestelmäpalvelu mahdollistaa yhteistyön

Maakunta on
monimuotoinen

Yhteistyössä on
voimaa

Hankintalakia
on noudatettava

SAP-käytössä
on järkeä

Ratkaisun yleiskuvaus

SAP-järjestelmä Tieran SaaS-palveluna

Yhteistyö mahdollistaa hyödyt

- Pohjana palvelukeskuskumppanin, keskuskaupungin tai sairaanhoitopiirin käytössä oleva SAP palvelu, joka laajennetaan kaikkien maakunnan toimijoiden käyttöön.
- Tiera operoi ja tarjoaa järjestelmän SaaS-palveluna.
- Kuntien ja maakunnan järjestelmät voivat kehittyä tarvittaessa omiin suuntiinsa ja silti suuruuden ekonomian hyödyt saavutetaan.
- Tuetaan palvelukeskuksen prosesseja sekä asiakkaan ”pitkää prosessia”.
- Maakunnan käyttäjät voivat osana palvelua hyödyntää Tieran palvelukeskuslisenssejä.
- Korkea valmiusaste ja joustavuus uudistuksen eri vaiheissa.
- Ratkaisee aikataulupaineen ja antaa mahdollisuuden keskittyä ydinasioihin.
- Tavoitteena saavuttaa heti nykyinen hyvä palvelutaso ja mahdollistaa jatkuva kehittäminen.
- Nopeuttaa myös yli maakuntarajojen tapahtuvaa yhteistyötä ja yhteistoimintaa (mm. maakunnan järjestäjän määrittelytyö).

Työn osaset maakunnassa – TAHE:n näkökulma



Toteutuksen suunnittelu

Toteutus

Toteutus

Toteutus

Toteutus

Toteutus

Hankintalakia on noudatettava

Järjestelmäpalvelu in-house-yhtiöltä

Maakunta on
monimuotoinen

Yhteistyössä on
voimaa

Hankintalakia
on noudatettava

SAP-käytössä
on järkeä

Hankintalaki

Yhteistyö Tieran kautta mahdollistaa hankintalain noudattamisen

- Toiminnanohjausjärjestelmien lisenssisopimukset mahdollistavat hyvin harvoin, jos koskaan, keskuskaupungin tai sairaanhoitopiirin lisenssien laajentamisen uuden maakunnan tasolle.
- Kun uusi yksikkö on ottamassa järjestelmän käyttöön, niin hankintalaki edellyttää järjestelmän kilpailutusta.
- Aikaa kilpailutuksille valitusvaiheineen ei ole.
- MAKU TAHE -yhtiön palveluiden käyttö ei ratkaise maakunnan kaikkia järjestelmätarpeita.

⇒ Ratkaisuna maakunnan sidosyksikkönä toimiva yhtiö tuottamaan järjestelmäpalvelua maakunnan TAHElle ja muille maakuntakonsernin toimijoille.

⇒ Tieran ja sopimustoimittajien palvelu skaalautuu asiakkaidemme tarpeiden mukaan. Palvelu on kaikilta osiltaan kilpailutettu.

SAP käytössä on järkeä

Hyvä valmius uudistukseen

Maakunta on
monimuotoinen

Yhteistyössä on
voimaa

Hankintalakia
on noudatettava

SAP-käytössä
on järkeä

SAP – maailman johtava toiminnanohjauksen järjestelmä



SAP
AVAINLUVUT

- 82.000 työntekijää edustaan 130 eri kansallisuutta
- 335.000+ asiakasta maailmanlaajuisesti
- SAP toimii yli 180 maassa
- Liikevaihto 22 miljardia euroa (2016)
- yli 24.000 työntekijää 100 tuotekehityskeskuksesta
- 15.000 kumppaniyritystä



TOIMIALAT JA
LIIKETOIMINTA-
LÄHTÖISYYS

- Liiketoimintaratkaisuja 25 eri toimialalle ja eri liiketoiminnolle
- 98% arvostetuimmista brändeistä on asiakkaittamme
- 76% maailman liiketapahtumien liikevaihdosta käsitellään SAP järjestelmissä



VALMIS
DIGITAALISEEN
TALOUTEEN

- 120 miljoonaa SAP pilvipalvelujen käyttäjää
- 1.9M yrityksen verkosto
- €700 miljardin + liikevaihto B2B liiketoiminnassa



INNOVAATIO-
JOHTAJA

- 2011 SAP HANA launched
- 2012 SAP Cloud launched
- 2015 SAP HANA Cloud Platform
- 2015 SAP S/4 HANA: markkinoiden modernein toiminnanohjauksen ja resurssien hallinnan järjestelmä
- SAP on markkinajohtaja Big Data – tietovarastoratkaisuissa (Forrester Wave Q2 2017)

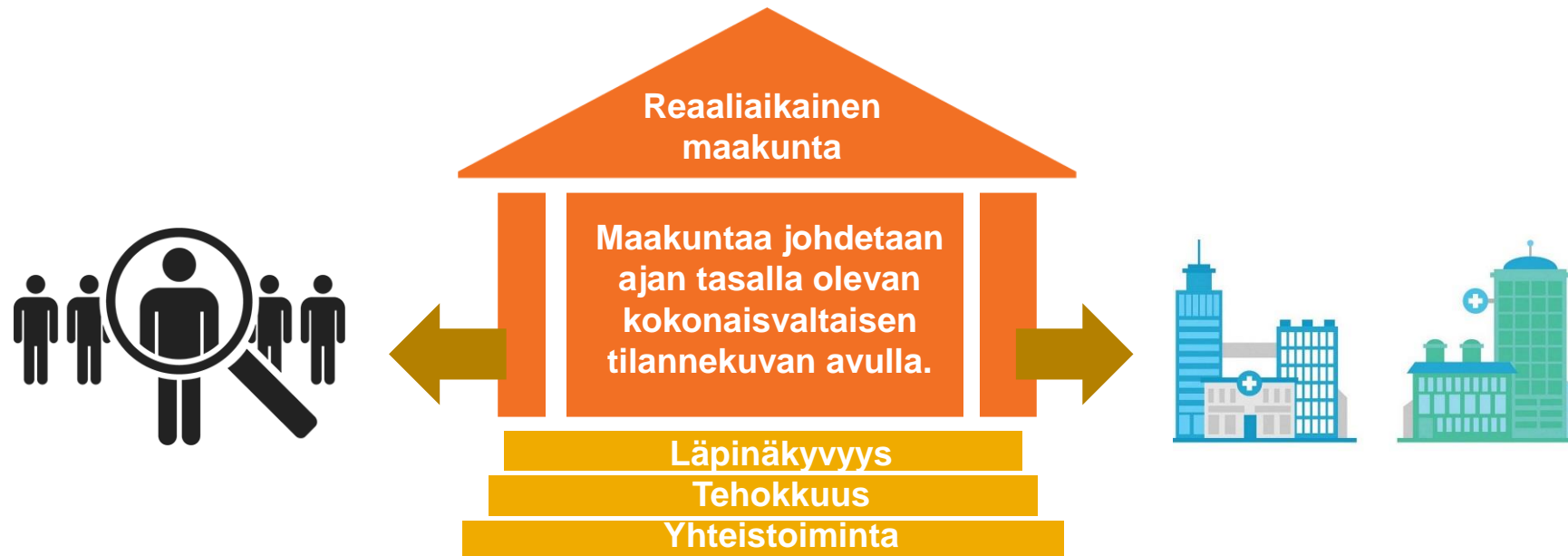


SAP JA
JULKINEN SEKTORI

- Yli 30 vuoden kokemus julkisen hallinnon toimintaohjausjärjestelmistä
- Yli 58% YK jäsenvaltioista käyttää hallinnossa SAP ratkaisuja parantaakseen kansalaistensa palveluita
- Suomessa SAP ratkaisuja on käytössä lukuisissa julkisen hallinnon eri organisaatioissa

Reaaliaikainen maakunta johtavalta resurssienhallinnan osajalta

Hyvinvointi- ja terveyserojen kaventaminen	Palveluiden yhdenvertainen saatavuus	Resurssien tehokas kohdentaminen
Toimivammat palvelut	Toimintatapojen muutos	Kustannustehokkuus
Hallinnon sujuvoittaminen	Kansalaisten suorat vaikutusmahdollisuudet	Taloudellisen kasvun edistäminen



SAP tarjoaa parhaan lähtökohdan maakunnan järjestelmäksi

SAP on käytössä lähes kaikissa Suomen maakunnissa

- SAP on käytössä lähes kaikissa maakunnissa jollakin alueen toimijoista.
 - Jo tehty investointi ja luodut parhaat käytännöt kannattaa hyödyntää.
 - Muutoksia pelkän muutoksen vuoksi kannattaa välttää.
- Palkeiden SAP-järjestelmä tukee ELY/AVI-toimintaa, joka siirtyy maakunnille.
 - Liittymä- ja konversiotyö helpompaa Palkeiden SAP:sta maakunnan SAP:iin



SAP tänään



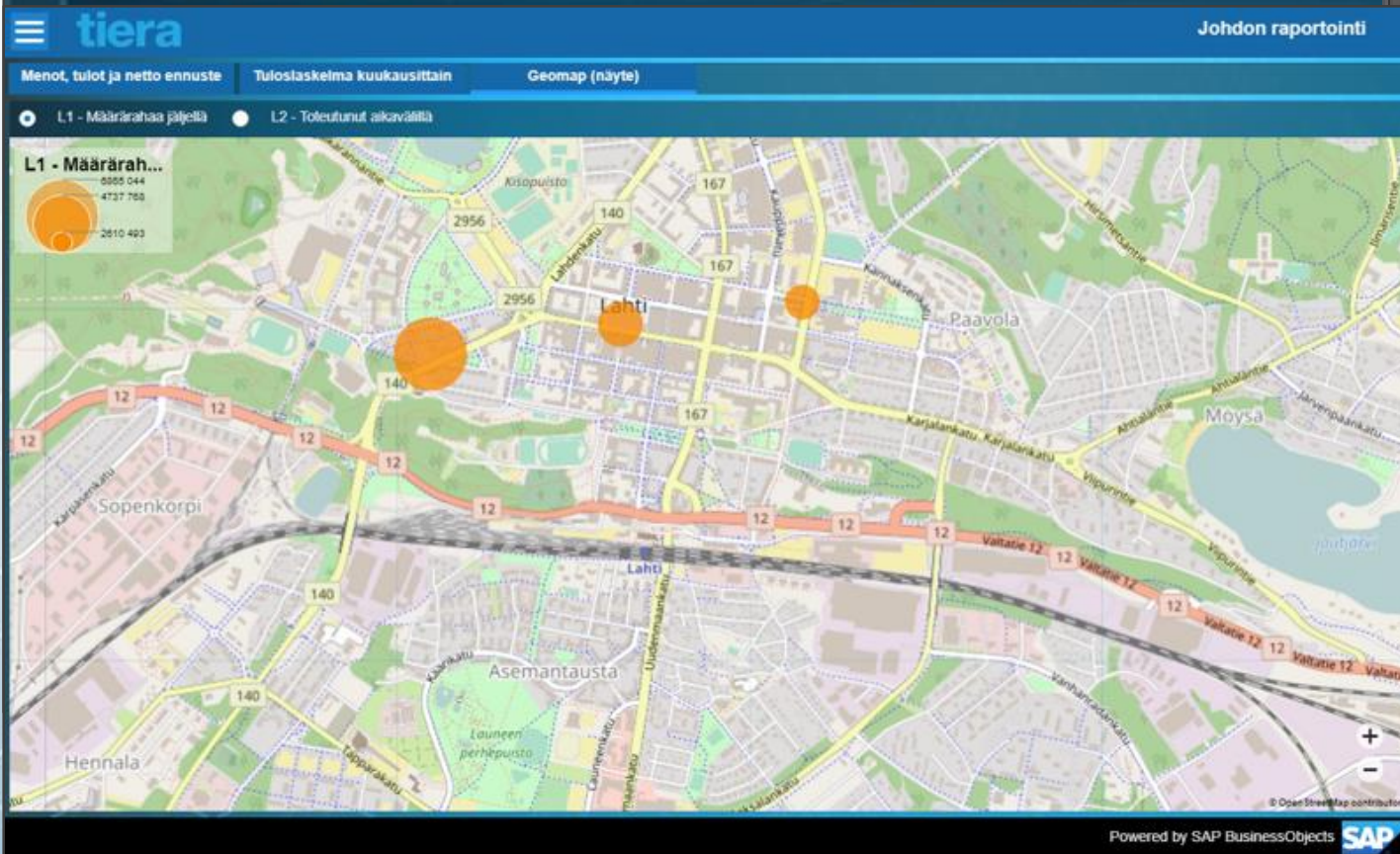
Johtamisen työkalupakki

Maakunta ansaitsee kunnan työkalut

tiera Johdon raportointi

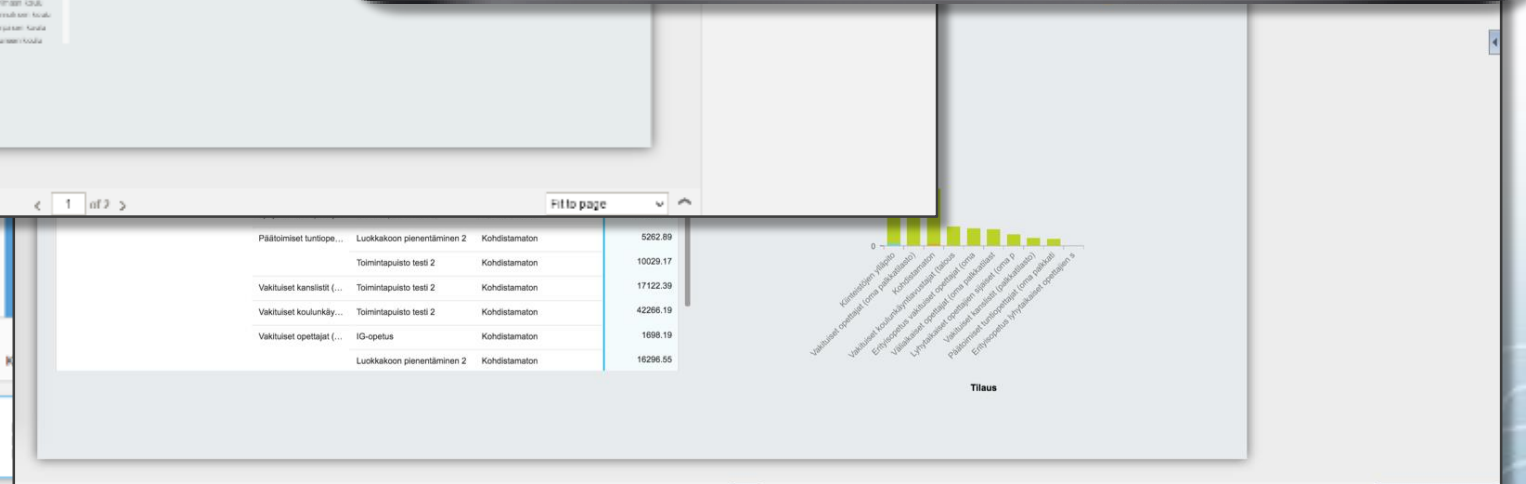
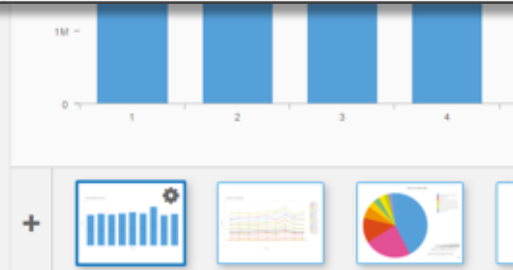
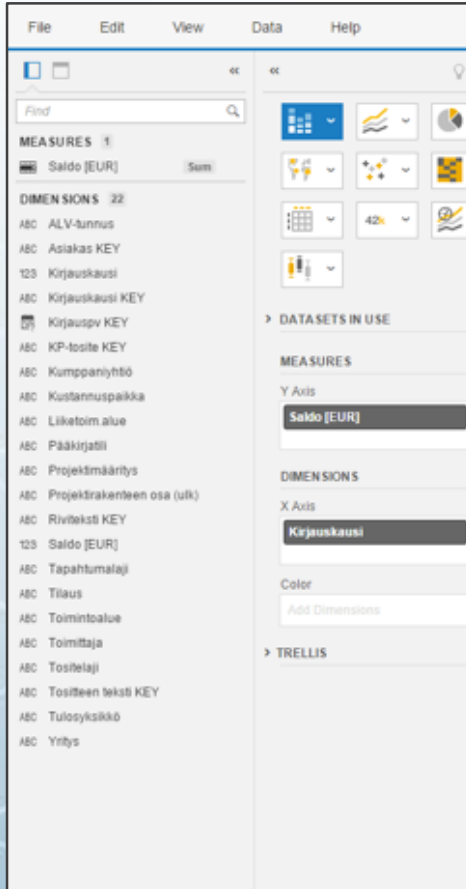
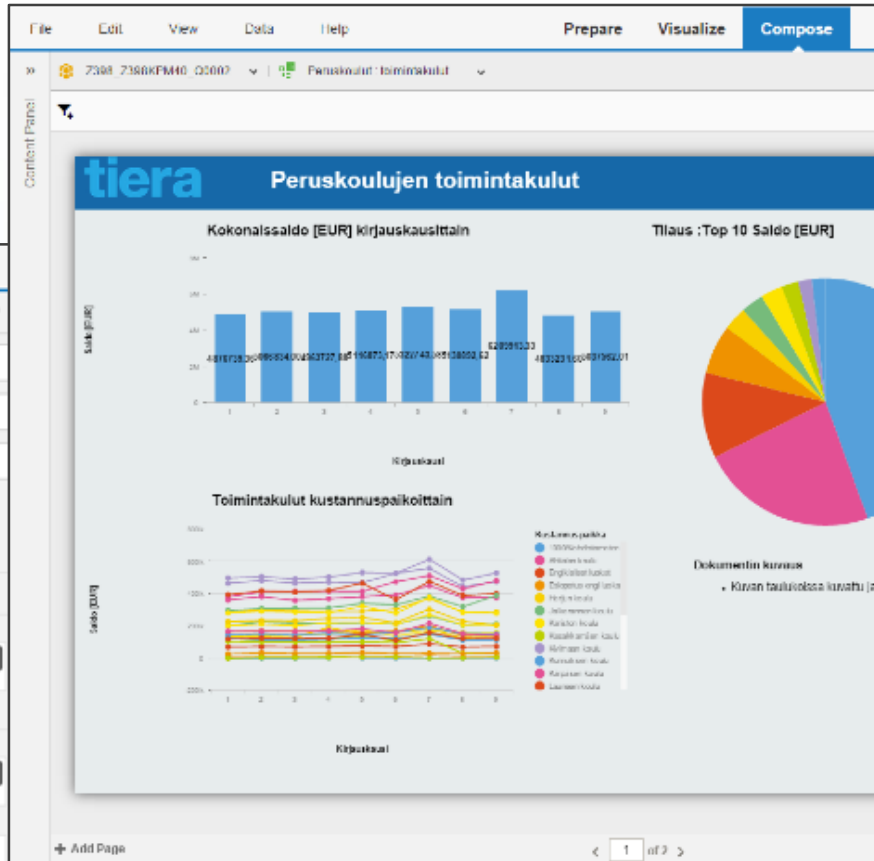
Menot, tulot ja netto ennuste Tulostaskelma kuukausittain Geomap (näyte)

	Viimeisessä oltava talousarvio 2014	Tot. 14	Tot. 2014 01 - 07	Määrärahaa jäljellä	Tot. %	Tot.kasvu %	Leikkom. ennuste	Poikk. 2014	Poikk. 01 - 07	TP 2013	TP 2013 01 - 07	Ed.k. %
Menot	735 157 300	68 895 161	425 905 583	309 251 707	57,9	-8,4	755 379 452	20 222 150	-1 788 855	758 518 615	427 675 547	56,4
Tulot	-224 958 600	-16 072 154	-146 322 326	-78 636 274	65,0	18,1	-278 454 838	-53 496 238	-23 463 404	-233 803 425	-122 858 921	52,5
Netto	510 198 700	52 822 947	279 583 257	230 615 433	54,8	-4,3	481 278 167	-28 920 533	-25 233 359	524 715 190	304 816 626	58,1



Päivittäinen johtaminen

Tuottavuustieto joka tasolla



Etenemismallin muodostaminen

Yhteenveto



**Toiminnanohjaus-
järjestelmä
tarvitaan**

**Järjestelmäpalvelu
mahdollistaa
yhteistyön**

**Järjestelmäpalvelu
in-house-yhtiöltä**

**Hyvä valmius
uudistukseen**

Kiitos!

Vesa Heinälä

Johtaja, toiminnanohjausratkaisut
Kuntien Tiera Oy

040 587 4314 / vesa.heinala@tiera.fi

tiera